



Bewertung Rohdaten Bundesverkehrswegeplan

BVWP-Projektnummer/ Bezeichnung:

NI5228

A20, A22 (Küstenautobahn)

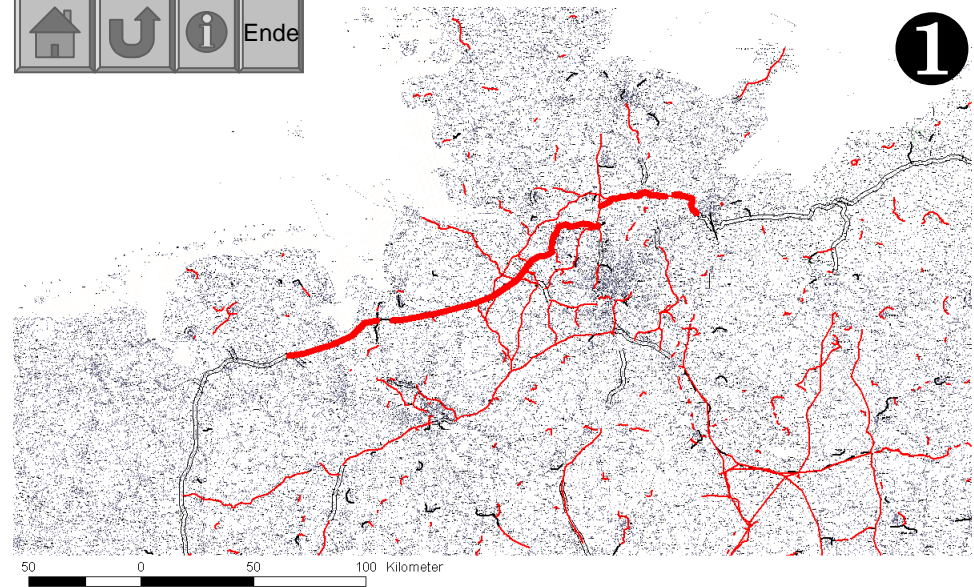
Verlauf Trassierung Niedersachsen:

A 28 Westerstede, Wesertunnel, Bremervörde, Stade, Elbquerung Bützfleth

Verkehrsstärke 2015: 25019 Kfz/24h

Lkw-Anteil: 21,9%

Kosten & Länge: 1786,3 Mio.EUR / 212,6



Projektnutzen jährliche Einsparungen in Mio.EUR

154,46

Investitionskosten/ jährliche Kosten in Mio.EUR

83,49

Nutzen-Kosten-Wert:

1,85

Bewertung:

- Sehr schlechtes Nutzen-Kosten-Verhältnis
- Vollständiger Neubau
- Sehr hohe Umweltrisiken (Hohes Moor, FFH-Gebiete)
- Keine ausreichenden Nutzeneffekte
- Geringe Verkehrszahlen
- Elbquerung nicht in Finanzierung und Kostenrechnung enthalten/ Bützfleth wird von S-H & Ndrs. nicht favorisiert

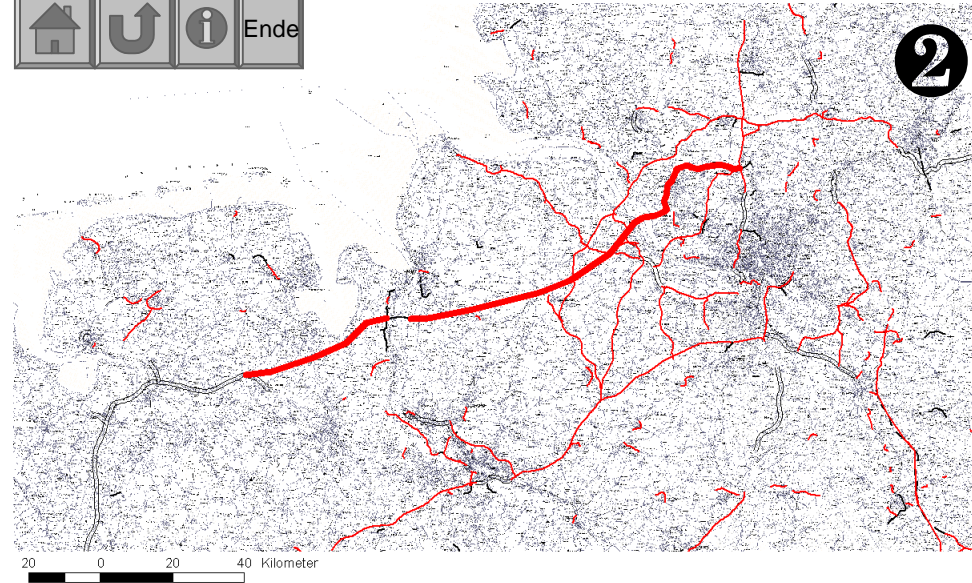
BVWP-Projektnummer/ Bezeichnung:

NI5229

A20, A22 (Küstenautobahn)

Verlauf Trassierung Niedersachsen:

wie ❶ (anderer Verlauf in Schleswig-Holstein)



Verkehrsstärke 2015: 25577 Kfz/24h

Lkw-Anteil: 23,4%

Kosten & Länge: 1468,2 Mio.EUR/155,6km

Projektnutzen jährliche Einsparungen in Mio.EUR

62,79

Investitionskosten/ jährliche Kosten in Mio.EUR

67,10

Nutzen-Kosten-Wert:

0,93

Bewertung:

- Sehr, sehr schlechtes Nutzen-Kosten-Verhältnis
- Vollständiger Neubau
- Sehr hohe Umweltrisiken (Hohes Moor, FFH-Gebiete)
- Keine ausreichenden Nutzeneffekte
- Geringe Verkehrszahlen
- Elbquerung nicht in Finanzierung und Kostenrechnung enthalten/ Bützfleth wird von S-H & Ndrs. nicht favorisiert

BVWP-Projektnummer/ Bezeichnung:

SH5001

A20

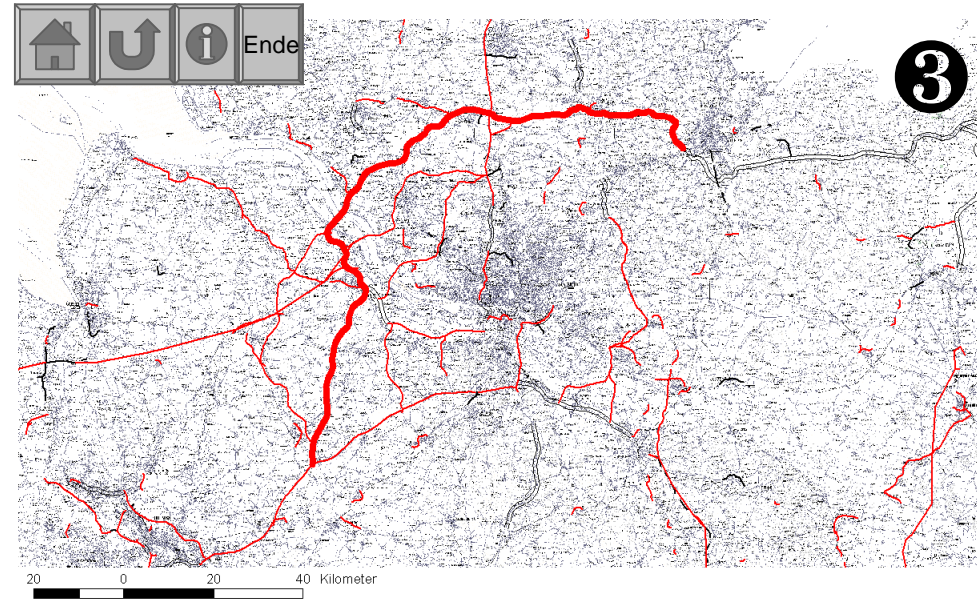
Verlauf Trassierung Niedersachsen:

Zeven, Kreuz A26, nördl. Stade,
„Elbmarschenweg“, Elbquerung Drochtersen

Verkehrsstärke 2015: 21078 Kfz/24h

Lkw-Anteil: 16,3%

Kosten & Länge: 1444,3 Mio.EUR/167,4km



Projektnutzen jährliche Einsparungen in Mio.EUR

177,60

Investitionskosten/ jährliche Kosten in Mio.EUR

67,55

Nutzen-Kosten-Wert:

2,63

Bewertung:

- Sehr schlechtes Nutzen-Kosten-Verhältnis
- Vollständiger Neubau
- Sehr hohe Umweltrisiken (z.B. EU-Vogelschutzgebiete [Elbe] FFH-/ Naturschutzgebiete)
- Keine ausreichenden Nutzeneffekte
- Sehr geringe Verkehrszahlen
- Elbquerung nicht in Finanzierung und Kostenrechnung enthalten
- Keine ausreichende regionalwirtschaftliche Entwicklung (lt. Landesstrassenbauamt 18.9.01)

BVWP-Projektnummer/ Bezeichnung:

SH5002

A20

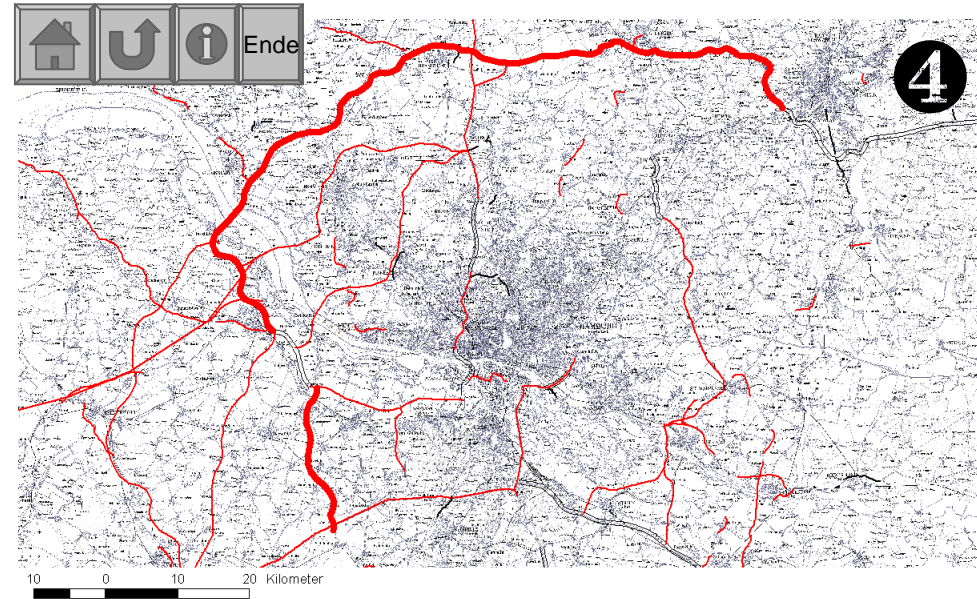
Verlauf Trassierung Niedersachsen:

Hollenstedt, Verschwenkung auf A26
(Horneburg), nördl. Stade, „Elbmarschenweg“,
Elbquerung Drochtersen

Verkehrsstärke 2015: 18223 Kfz/24h

Lkw-Anteil: 18,5%

Kosten & Länge: 1417,2 Mio.EUR/143,8km



Projektnutzen jährliche Einsparungen in Mio.EUR

92,60

Investitionskosten/ jährliche Kosten in Mio.EUR

59,46

Nutzen-Kosten-Wert:

1,55

Bewertung:

- Sehr schlechtes Nutzen-Kosten-Verhältnis
- Größtenteils Neubau
- Sehr hohe Umweltrisiken (z.B. EU-Vogelschutzgebiete [Elbe], FFH-/ Naturschutzgebiete)
- Keine ausreichenden Nutzeneffekte
- Äußerst geringe Verkehrszahlen (Landstrassen/ Bundesstrassenniveau)
- Elbquerung nicht in Finanzierung und Kostenrechnung enthalten
- Keine ausreichende regionalwirtschaftliche Entwicklung (lt. Landesstrassenbauamt 18.9.01)

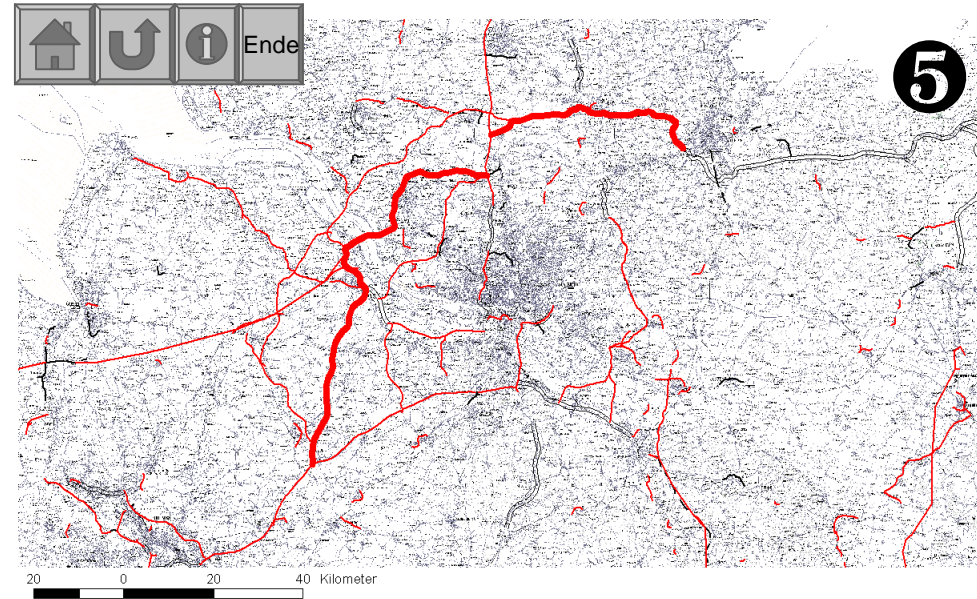
BVWP-Projektnummer/ Bezeichnung:

SH5003

A20

Verlauf Trassierung Niedersachsen:

wie ⑤ (anderer Verlauf in Schleswig-Holstein)



Verkehrsstärke 2015: 20920 Kfz/24h

Lkw-Anteil: 18,2%

Kosten & Länge: 1322,8 Mio.EUR/154,6km

Projektnutzen jährliche Einsparungen in Mio.EUR

160,92

Investitionskosten/ jährliche Kosten in Mio.EUR

62,02

Nutzen-Kosten-Wert:

2,59

Bewertung:

- Sehr schlechtes Nutzen-Kosten-Verhältnis
- Vollständiger Neubau
- Sehr hohe Umweltrisiken (z.B. EU-Vogelschutzgebiete [Elbe], FFH-/ Naturschutzgebiete)
- Keine ausreichenden Nutzeneffekte
- Äußerst geringe Verkehrszahlen (Bundesstrassenniveau)
- Elbquerung nicht in Finanzierung und Kostenrechnung enthalten
- Keine ausreichende regionalwirtschaftliche Entwicklung (lt. Landesstrassenbauamt 18.9.01)

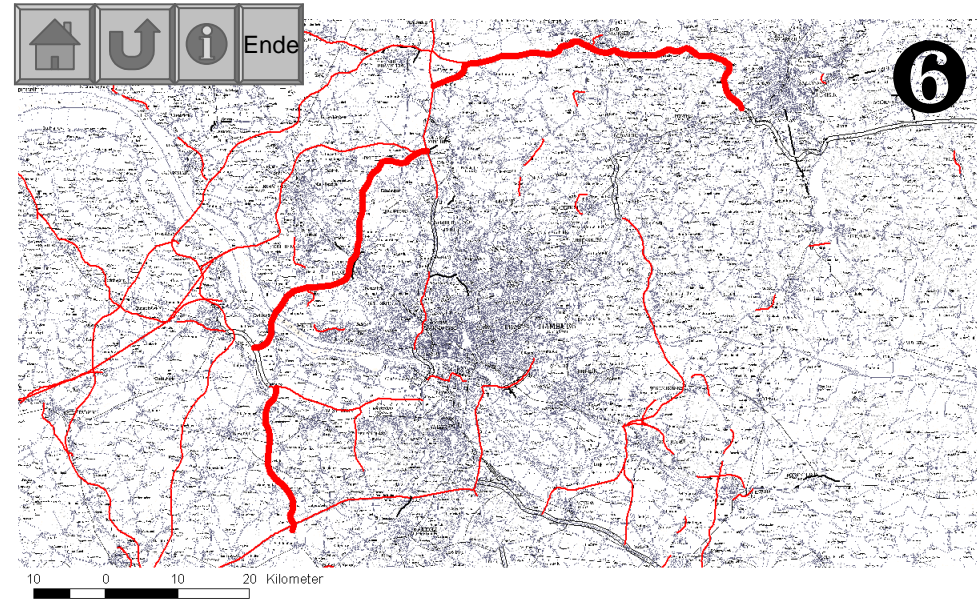
BVWP-Projektnummer/ Bezeichnung:

SH5004

A20

Verlauf Trassierung Niedersachsen:

Hollenstedt, Apensen, Verschwenkung auf A26,
Elbquerung Grünendeich



Verkehrsstärke 2015: 27371 Kfz/24h

Lkw-Anteil: 13,6%

Kosten & Länge: 1292,2 Mio.EUR/155 km

Projektnutzen jährliche Einsparungen in Mio.EUR

191,95

Investitionskosten/ jährliche Kosten in Mio.EUR

61,78

Nutzen-Kosten-Wert:

3,10

Bewertung:

- Neutrales Nutzen-Kosten-Verhältnis
- Zum Teil Neubau
- Umweltrisiken (insb. in Schleswig-Holstein und „Altes Land“)
- Geringe Nutzeneffekte
- Elbquerung nicht in Finanzierung und Kostenrechnung enthalten

BVWP-Projektnummer/ Bezeichnung:

SH5005

A20

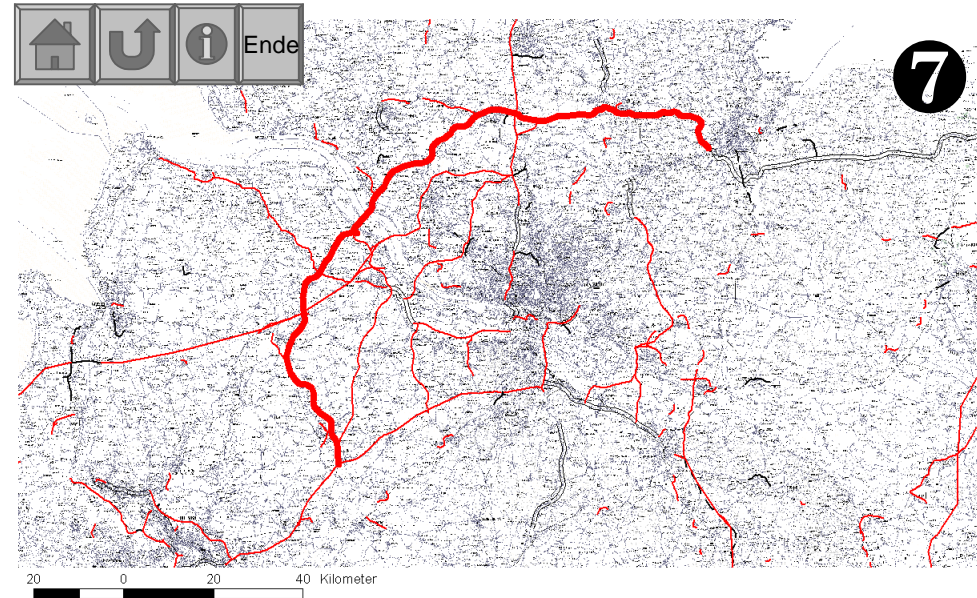
Verlauf Trassierung Niedersachsen:

Zeven, Bremervörde, Himmelpforten,
Elbquerung Drochtersen

Verkehrsstärke 2015: 21268 Kfz/24h

Lkw-Anteil: 16,6%

Kosten & Länge: 1471 Mio.EUR/ 167 km



Projektnutzen jährliche Einsparungen in Mio.EUR

157,10

Investitionskosten/ jährliche Kosten in Mio.EUR

69,82

Nutzen-Kosten-Wert:

2,25

Bewertung:

- Sehr schlechtes Nutzen-Kosten-Verhältnis und vollständiger Neubau
- Außerordentlich hohe Umweltrisiken (Kehdinger Moore/ Hohes Moor, Naturschutzgebiete, 6 FFH-Gebiete; EU-Vogelschutz Elbe)
- Keine ausreichenden Nutzeneffekte
- Geringe Verkehrszahlen (Bundesstrassenniveau)
- Elbquerung nicht in Finanzierung und Kostenrechnung enthalten
- Baukosten je km zu gering angesetzt (Moorgebiete)/ LKW-Anteil zu hoch berechnet, da Strassen- und Tunnel-MAUT nicht berücksichtigt (führen zu Verkehrsminderung)
- **„Westkorridor“ (Drochtersen-Zeven) bereits durch Niedersachsen ausgeschlossen**

BVWP-Projektnummer/ Bezeichnung:

SH5016

A20

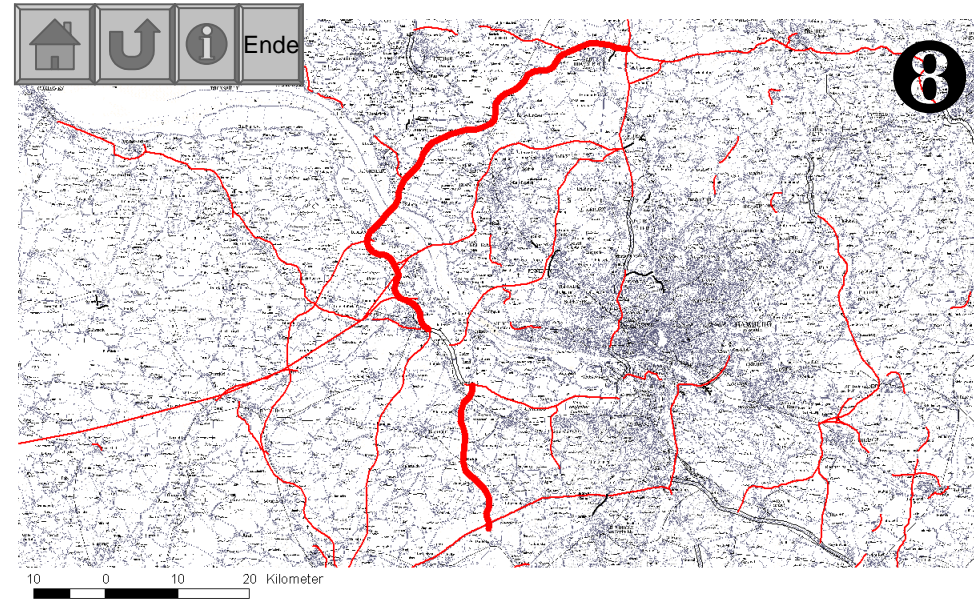
Verlauf Trassierung Niedersachsen:

Hollenstedt, Horneburg, Verschwenkung auf A26, östlich Stade, Elbmarschenweg, Elbquerung Drochtersen

Verkehrsstärke 2015: 18652 Kfz/24h

Lkw-Anteil: 15,3%

Kosten & Länge: 1160,7 Mio.EUR/ 87,3 km



Projektnutzen jährliche Einsparungen in Mio.EUR

102,06

Investitionskosten/ jährliche Kosten in Mio.EUR

48,72

Nutzen-Kosten-Wert:

2,1

Bewertung:

- Sehr schlechtes Nutzen-Kosten-Verhältnis
- Hohe Umweltrisiken (insb. EU-Vogelschutz Elbe)
- Keine ausreichenden Nutzeneffekte
- Sehr geringe Verkehrszahlen (Bundesstrassenniveau)
- Elbquerung nicht in Finanzierung und Kostenrechnung enthalten

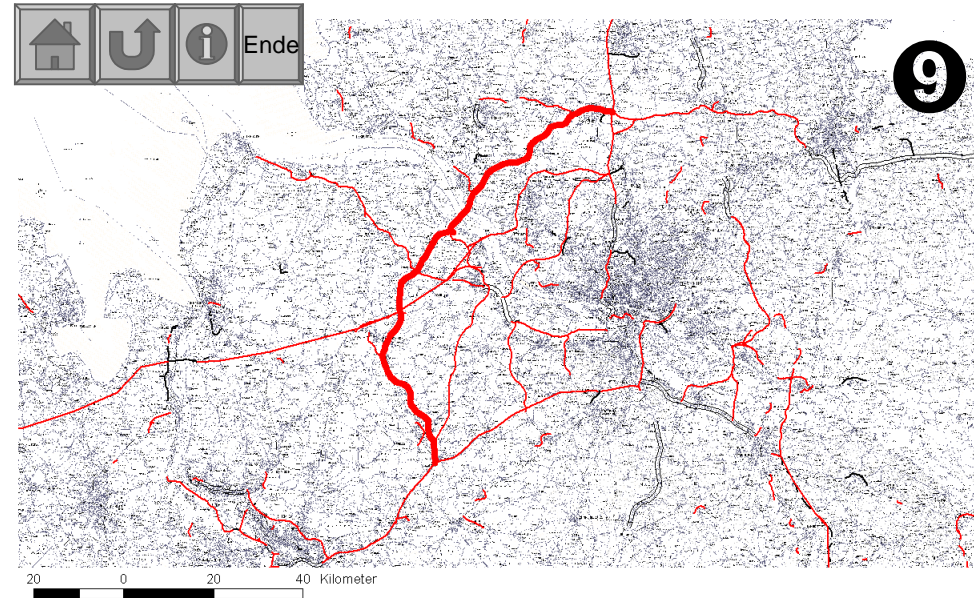
BVWP-Projektnummer/ Bezeichnung:

SH5017

A20

Verlauf Trassierung Niedersachsen:

wie ⑨ (kürze Trasse in Schleswig-Holstein)



Verkehrsstärke 2015: 17816 Kfz/24h

Lkw-Anteil: 16,6%

Kosten & Länge: 1160,5 Mio.EUR/110,7km

Projektnutzen jährliche Einsparungen in Mio.EUR

163,82

Investitionskosten/ jährliche Kosten in Mio.EUR

53,67

Nutzen-Kosten-Wert:

3,05

Bewertung:

- Sehr schlechtes Nutzen-Kosten-Verhältnis und vollständiger Neubau
- Außerordentlich hohe Umweltrisiken (Kehdinger Moore/ Hohes Moor, Naturschutzgebiete, 6 FFH-Gebiete; EU-Vogelschutz Elbe)
- Keine ausreichenden Nutzeneffekte
- Sehr geringe Verkehrszahlen (Landesstrassenniveau)
- Elbquerung nicht in Finanzierung und Kostenrechnung enthalten
- Baukosten je km zu gering angesetzt (Moorgebiete)/ LKW-Anteil zu hoch berechnet, da Strassen- und Tunnel-MAUT nicht berücksichtigt (führen zu Verkehrsminderung)
- **„Westkorridor“ (Drochtersen-Zeven) bereits durch Niedersachsen ausgeschlossen**

Bedarfseinschätzung („Nutzen-Kosten“) A20/ A22 in Niedersachsen zur Aufnahme in den Bundesverkehrswegeplan

Die Darstellung beruht auf den Nutzen-Kosten-Grenzen, die beim letzten Bundesverkehrswegeplan vom Bundesverkehrsministerium angesetzt wurden.

Hinweis: In die Bundesfinanzierung können nur Projekte mit einem Wert über „3“ gehen
Einschränkung:

- Bund realisiert keine Projekte gegen Länderwünsche
- Nicht jedes Projekt mit „vordringlichem Bedarf“ wird realisiert
- Bundesverkehrswegeplan mit €50 Mrd.. unterfinanziert
- Umweltverträglichkeit wesentlichsten Ausschlusskriterium

